



ACCUMULO TERMICO PER PRODUZIONE ACQUA CALDA SANITARIA WARMWASSERSPEICHER STORAGE TANK FOR SANITARY HOT WATER PRODUCTION

- | | | |
|--|--|---|
| ▶ INTEGRABILE SU TUTTI I TIPI DI IMPIANTI | INTEGRIERBAR IN JEDEN ANLAGENTYP | TO BE INTEGRATED ON ALL KIND OF PLANTS |
| ▶ RAPIDITÀ DI ACCUMULO CON EROGAZIONE ABBONDANTE E CONTINUA | SCHNELLE SPEICHERUNG MIT REICHLICH UND LAUFENDE VERSORGUNG | STORAGE RAPIDITY, ABUNDANT AND CONTINUOUS EROGATION |
| ▶ ALTA EFFICIENZA PER BASSI COSTI DI ESERCIZIO | HÖHE LEISTUNG BEI GERINGEN BETRIEBSKOSTEN | HIGH EFFICIENCY FOR LOW EXERCICE COSTS |
| ▶ ASSOLUTA IGIENE | HYGIENISCH | ABSOLUTE HYGIENE |
| ▶ LUNGA DURATA SENZA CORROSIONE | DAUERINSATZ OHNE KORROSION | LONG DURABILITY WITHOUT CORROSION |
| ▶ SEMPLICITÀ DI INSTALLAZIONE | EINFACHE INSTALLATION | SIMPLICITY OF INSTALLATION |

XB Accumulo con bollitore interno in acciaio inox AISI 316L.

B Accumulo con bollitore, completo di protezione anodica, trattamento interno di vetrificazione secondo normative DIN 4753-3 e UNI 10025.

XBSF-XBSF2S Accumulo con bollitore interno in acciaio inox AISI 316L e scambiatore fisso a serpentino.

BSF-BSF2S Accumulo con bollitore, completo di protezione anodica, trattamento interno e scambiatore fisso a serpentino.

Isolamento: Fibra poliestere 100 mm.

(D) XB Pufferspeicher mit eingebautem Warmwasserspeicher aus Edelstahl AISI 316L.

B Pufferspeicher mit eingebautem Warmwasserspeicher, komplett mit anodischem Schutz, innere Korrosionsschutz gemäss emailiert DIN 4753-3 und UNI 10025 Norm.

XBSF-XBSF2S Pufferspeicher mit eingebautem Warmwasserspeicher aus Edelstahl AISI 316L und mit zusätzlicher Heizschlange.

BSF-BSF2S Pufferspeicher mit eingebautem Warmwasserspeicher, komplett mit anodischem Schutz, innere Korrosionsschutz und mit zusätzlicher Heizschlange.

Isolierung: Polyester Faser 100 mm.

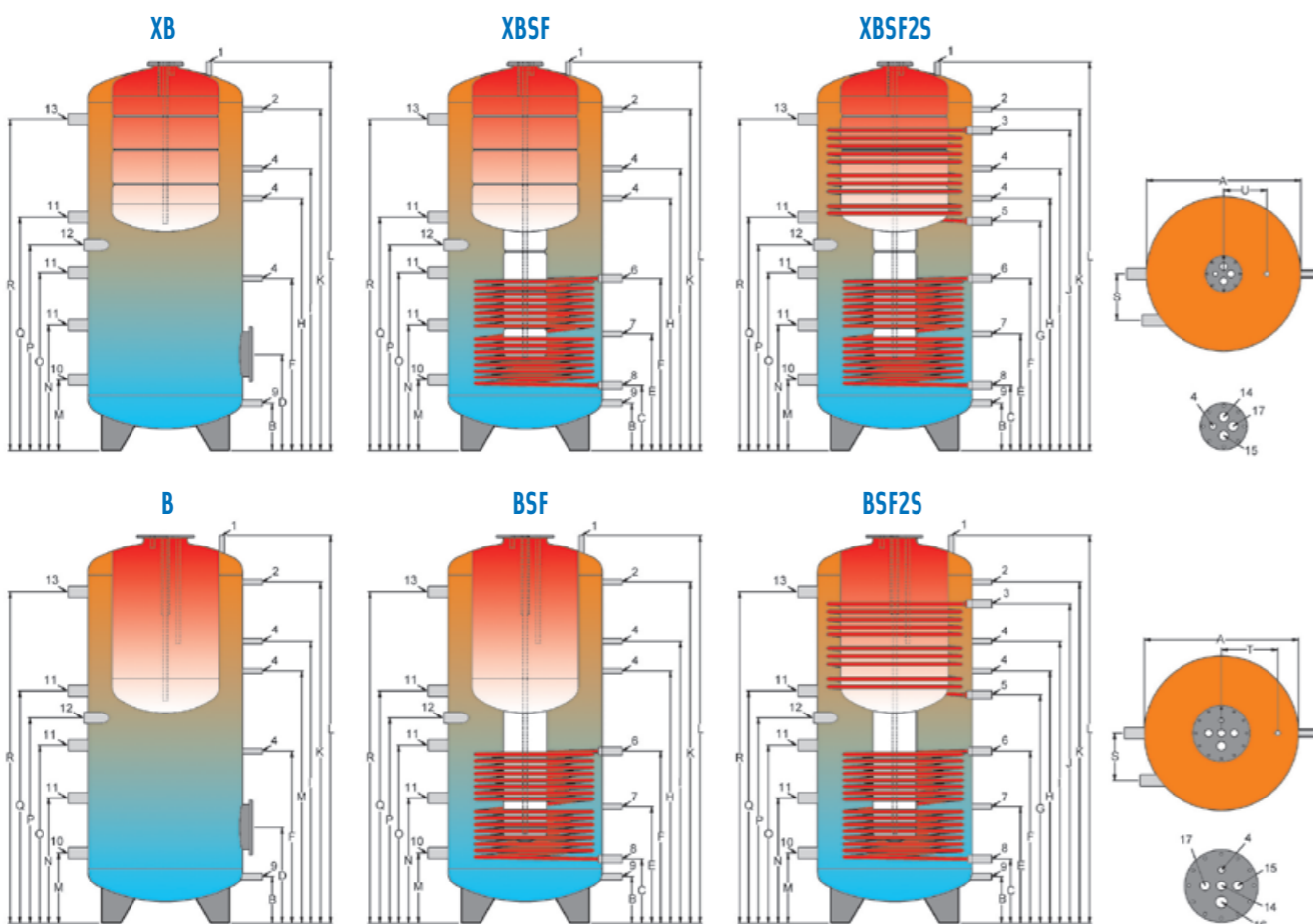
(GB) XB Hot water tank with internal tank manufactured by stainless steel AISI 316L.

B Hot water tank, complete with anodic protection, inside enamelled treatment according to norm DIN 4753-3 and UNI 10025.

XBSF-XBSF2S Hot water tank with internal tank manufactured by stainless steel AISI 316L with a further pipe-coil heat-exchanger.

BSF-BSF2S Hot water tank, complete with anodic protection, inside treatment and with a further pipe-coil heat-exchanger.

Insulation: Polyester fibre 100 mm.



Modello Modell Model	A	B	C	D	E	F	G	H	I	J	K	L	M	N	O	P	Q	R	S	T	U	
SMAILGLASS B INOX XB	600	750	240	-	500	-	880	-	1055	1235	-	1450	1710	340	590	890	950	1160	1450	220	290	220
	750	750	240	-	500	-	1040	-	1240	1380	-	1690	1980	340	590	890	1050	1160	1690	220	290	220
	1000	790	240	-	490	-	880	-	1290	1440	-	1745	1985	360	640	910	1050	1190	1695	240	290	220
	1500	1000	290	-	545	-	950	-	1115	1390	-	1750	2085	390	710	990	1170	1360	1725	240	415	220
	2000	1100	290	-	550	-	1290	-	1425	1700	-	2060	2430	410	820	1230	1370	1640	2050	240	415	220
SMAILGLASS BSF INOX XBSF	600	750	240	330	-	595	880	-	1055	1235	-	1450	1710	340	590	890	950	1160	1450	220	290	220
	750	750	240	330	-	800	1040	-	1240	1380	-	1690	1980	340	590	890	1050	1160	1690	220	290	220
	1000	790	240	330	-	595	880	-	1290	1440	-	1745	1985	360	640	910	1050	1190	1695	240	290	220
	1500	1000	290	400	-	750	950	-	1115	1390	-	1750	2085	390	710	990	1170	1360	1725	240	415	220
	2000	1100	290	390	-	1060	1290	-	1425	1700	-	2060	2430	410	820	1230	1370	1640	2050	240	415	220
SMAILGLASS BSF2S INOX XBSF2S	600	750	240	330	-	595	880	980	1055	1235	1370	1450	1710	340	590	890	950	1160	1450	220	290	220
	750	750	240	330	-	800	1040	1145	1240	1380	1535	1690	1980	340	590	890	1050	1160	1690	220	290	220
	1000	790	240	330	-	595	880	1170	1290	1440	1635	1745	1985	360	640	910	1050	1190	1695	240	290	220
	1500	1000	290	400	-	750	950	1205	1115	1390	1660	1750	2085	390	710	990	1170	1360	1725	240	415	220
	2000	1100	290	390	-	1060	1290	1540	1425	1700	1980	2060	2430	410	820	1230	1370	1640	2050	240	415	220

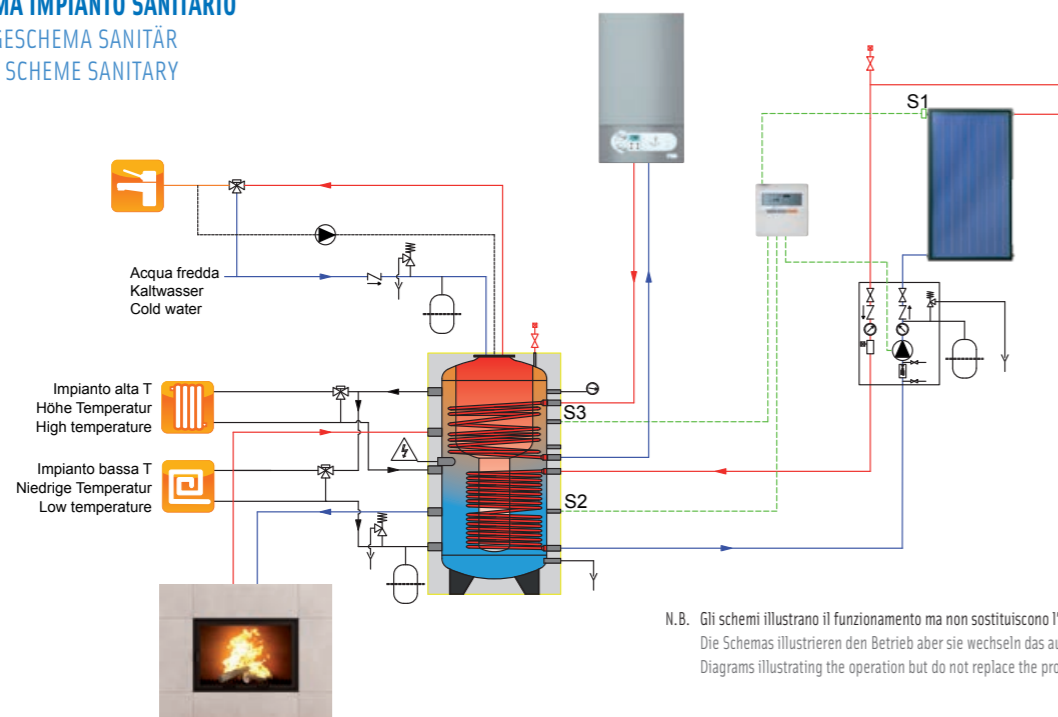
N°	TIPO DI ATTACCO / ANSCHLÜBTYP / CONNECTOR TYPE	MODELLO / MODELL / MODEL	
		XB - B	XBSF - BSF - XBSF2S - BSF2S
1.	Sfiato / Entlüftung / Air evacuation	1/2"	1/2"
2.	Termometro / Thermometer / Thermometer	1/2"	1/2"
3.	Mandata energia alternativa / Alternative Energie VL / Alternative heat carrier inlet	-	1"
4.	Sonda / Fühler / Feeler	1/2"	1/2"
5.	Ritorno energia alternativa / Alternative Energie RL / Alternative heat carrier outlet	-	1"
6.	Mandata energia solare / Solarkreis VL / Solar heat carrier inlet	-	1"
7.	Sonda solare / Solarfühler / Solar feeler	-	1/2"
8.	Ritorno energia solare / Solarkreis RL / Solar heat carrier outlet	-	1"
9.	Scarico / Entleerung / Drain coil	3/4"	3/4"
10.	Ritorno riscaldamento / Heizung RL / Heat carrier outlet	1" 1/2	1" 1/2
11.	Libero / Frei / Free	1" 1/2	1" 1/2
12.	Resistenza elettrica / Elektrischer Widerstand / Electrical resistance	1" 1/2	1" 1/2
13.	Mandata riscaldamento / Heizung VL / Heat carrier inlet	1" 1/2	1" 1/2
14.	Entrata acqua fredda / Kaltwasser - Vorlauf / Cold water inlet	1"	1"
15.	Ricircolo / Zirkulation / Re-circulation	1"	1"
16.	Anodo / Anode / Anode	1" 1/4	1" 1/4
17.	Mandata acqua calda / Warmwasser-Entnahme / Domestic hot water inlet	1"	1"

DATI TECNICI TECHNISCHE ANGABEN / TECHNICAL DATA

		SMALGLASS INOX				
		600	750	1000	1500	2000
kombi XB-B-XBSF-BSF-XBSF2S-BSF2S						
Capacità totale / Gesamter Inhalt / Total capacity	l	640	750	830	1393	2015
Capacità acqua sanitaria / Inhalt v. Warmwassertank / Cap. domestic water tank	XB-B l	140	175	190	300	390
	XBSF-BSF l	170	205	220	330	420
Capacità acqua riscaldamento / Inhalt Heizungswasser / Heating water	XB-B l	500	575	640	1093	1625
	XBSF2S-BSF2S l	470	545	610	1063	1595
Classe energetica - Dispersione fibra poliestere Energieklasse - Wärmehaltverlust Polyester Faser Energetic class - Standing loss polyester fibre	100 mm	C 126 W	C 133 W	C 138 W	C 166 W	C 190 W
Altezza totale con isolamento / Gesamte Höhe mit Isolierung / Total height with insul.	mm	1775	2045	2050	2150	2495
Altezza massima in raddrizzamento / Kippmass / Diagonal size	mm	1850	2100	2120	2250	2530
Bollitore isolamento fibra poliestere 100 mm Speicher mit Polyester Faser 100 mm Tank with 100 mm polyester fibre	ø mm	950	950	990	1200	1300
Scambiatore superiore / Überwärmetauscher / Upper pipe coil	m ²	1,5	1,5	2,0	2,0	3,0
Scambiatore inferiore / Unterwärmetauscher / Lower pipe coil	m ²	2,5	2,7	3,0	3,3	3,8
Cont. acqua serpentino superiore / Wasserinhalt des oberen Wärmetausch Water capacity of the upper pipe coil	l	8,0	8,0	11,8	11,0	17,1
Cont. acqua serpentino inferiore / Wasserinhalt des unteren Wärmetausch Water capacity of the lower pipe coil	l	14,4	15,3	16,7	19,0	21,6
Potenza assorbita / Leistungsaufnahme / Absorbed power	Sup. kW	34	36	46	50	72
	Inf. kW	63	68	75	86	99
Portata necessaria al serpentino / Warmwasser Kapazität für Heizschlange Necessary capacity heat-exchanger	Sup. m ³ /h	1,5	1,5	2,0	2,2	3,1
	Inf. m ³ /h	2,7	2,9	3,2	3,7	4,3
Perdite di carico / Druckverlust / Pressure loss	Sup. mbar	33	37	86	95	296
	Inf. mbar	193	238	315	468	700
Coefficiente (DIN 4708) / Leistungs-Kennzahl (DIN 4708) / Power code (DIN 4708)	NL	2,2	4,5	5,0	6,0	8,0
Flangia superiore / Oberflansch / Upper flange	B-BSF-BSF2S ø mm	290/220				
	XB-XBSF-XBSF2S ø mm	180/120				
Flangia inferiore / Unterflansch / Lower flange	XB-B ø mm	290/220				
Peso a vuoto / Leergewicht / Weight empty	XB-B kg	270	300	330	395	510
	XBSF-BSF kg	290	325	360	430	545
	XBSF2S-BSF2S kg	310	345	385	460	570
Pressione max. di esercizio del sanitario / Max. Betriebsdruck Warmwasser Speicher / Max. working-pressure tank	bar	6				
Pressione max. di esercizio dello scambiatore / Max. Betriebsdruck Wärmetauscher / Max. working-pressure heat exchanger	bar	10				
Pressione max. di esercizio del riscaldamento / Max. Betriebsdruck Heizung Max. working-pressure heating	bar	3				
Temperatura max. di esercizio del boiler / Max. Betriebstemperatur Warmwasser Speicher / Max. working-temperature boiler	°C	95				

SCHEMA IMPIANTO SANITARIO

ANLAGESCHEMA SANITÄR
PLANT SCHEME SANITARY



N.B. Gli schemi illustrano il funzionamento ma non sostituiscono l'elaborato progettuale.
Die Schemas illustrieren den Betrieb aber sie wechseln das aufwendige Projekt aus nicht.
Diagrams illustrating the operation but do not replace the project work.



Modello Modell Model		ACCAIO SMALTATO fibra poliestere 100 mm STAHL-EMALLIERUNG Polyester Faser 100 mm ENAMELLED STEEL polyester fibre 100 mm
		codice
B	600	1K0360S
	750	1K0375S
	1000	1K03A0S
	1500	1K03A5S
	2000	1K03B0S
BSF	600	1K0460S
	750	1K0475S
	1000	1K04A0S
	1500	1K04A5S
	2000	1K04B0S
BSF2S	600	1K5360S
	750	1K5375S
	1000	1K53A0S
	1500	1K53A5S
	2000	1K53B0S

Modello Modell Model		ACCAIO INOX fibra poliestere 100 mm EDELSTAHL Polyester Faser 100 mm STAINLESS STEEL polyester fibre 100 mm
		codice
XB	600	1X0360S
	750	1X0375S
	1000	1X03A0S
	1500	1X03A5S
	2000	1X03B0S
XBSF	600	1X0460S
	750	1X0475S
	1000	1X04A0S
	1500	1X04A5S
	2000	1X04B0S
XBSF2S	600	1X5360S
	750	1X5375S
	1000	1X53A0S
	1500	1X53A5S
	2000	1X53B0S

BOLLITORE BASE - OHNE ISOLIERUNG - WITHOUT INSULATION

Modello Modell Model		ACCAIO SMALTATO STAHL-EMALLIERUNG ENAMELLED STEEL	ACCAIO INOX EDELSTAHL STAINLESS STEEL
		codice	codice
XB - B	600	1K0360Z	1X0360Z
	750	1K0375Z	1X0375Z
	1000	1K03A0Z	1X03A0Z
	1500	1K03A5Z	1X03A5Z
	2000	1K03B0Z	1X03B0Z
XBSF - BSF	600	1K0460Z	1X0460Z
	750	1K0475Z	1X0475Z
	1000	1K04A0Z	1X04A0Z
	1500	1K04A5Z	1X04A5Z
	2000	1K04B0Z	1X04B0Z
XBSF2S - BSF2S	600	1K5360Z	1X5360Z
	750	1K5375Z	1X5375Z
	1000	1K53A0Z	1X53A0Z
	1500	1K53A5Z	1X53A5Z
	2000	1K53B0Z	1X53B0Z

SOLO ISOLAMENTO - NUR ISOLIERUNG - INSULATION ONLY

Modello Modell Model		fibra poliestere 100 mm Polyester Faser 100 mm polyester fibre 100 mm
		codice
XB - B	600	1A0360S
	750	1A0375S
	1000	1A03A0S
	1500	1A03A5S
	2000	1A03B0S
XBSF - BSF	600	1A0460S
	750	1A0475S
	1000	1A04A0S
	1500	1A04A5S
	2000	1A04B0S
XBSF2S - BSF2S	600	1A5360S
	750	1A5375S
	1000	1A53A0S
	1500	1A53A5S
	2000	1A53B0S